



Ortomat[®] Permanente netbewaking met draadloze dataoverdracht

Leidingnetten - Lekkages - Lekdetectie - Ortomat[®] - De netbewaking van vandaag!



Leidingnetten hebben als eigenschap dat ze heel veel geld kosten, maar zodra ze zijn aangelegd worden ze weer vergeten. Terwijl deze blijvend een zeer grote investering vertegenwoordigen. Goederen zoals gebouwen, interieur, voertuigen etc. kunnen allemaal tegen schade worden verzekerd. Leidingnetten zijn slecht of helemaal niet te verzekeren.

Blijft de vraag: Hoeveel mogen preventieve maatregelen, voor een zo groot mogelijke preventie van schades, aan leidingnetten kosten?

Hiervoor biedt Schmidt Watertechniek nu het simpelste, modernste, en snelste lekdetectie en bewakingssysteem op de markt aan.

Ortomat[®] stelt u in staat om met minimale apparaten een vroegtijdige lekdetectie uit te voeren.

Met de speciaal hiervoor ontwikkelde vibratiesensoren worden zelfs minimale geruis opgespoord en in de **Ortomat[®]**-zender opgeslagen.

Ortomat[®] analyseert de opgeslagen metingen en verwerkt deze automatisch. D.m.v. communicatie met radiosignalen worden tijdens het langsrijden met een voertuig, binnen een seconde, alle meetgegevens van de laatste 40 dagen aan de **Ortomat[®]**-ontvanger verzonden. Op het display van de **Ortomat[®]**-ontvanger verschijnt onmiddellijk een bericht met de toestand van de gecontroleerde sectie.

Door deze manier van data verzamelen en verwerken is de moeizame voortdetectie van lekkages verleden tijd.

Ortomat[®] bespaart voor u tijd en kosten!



Inbouw- en installatiemogelijkheden:

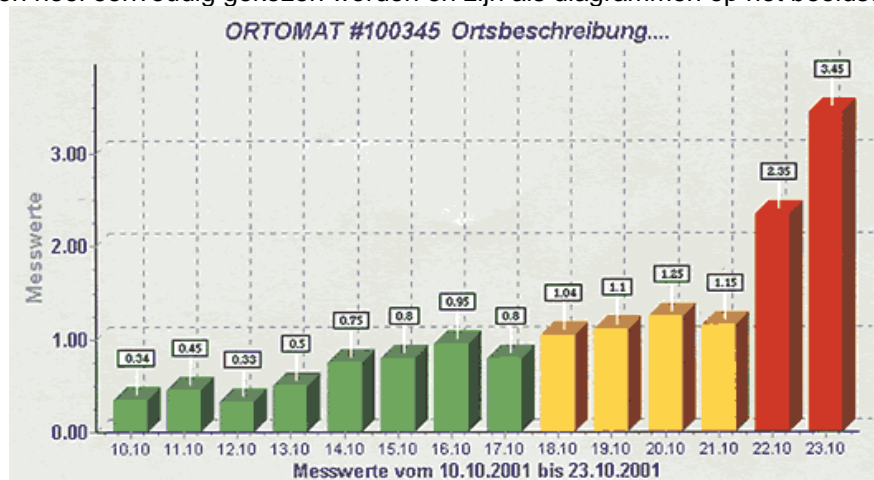
- ✚ Afsluiters en kleppen
- ✚ Afsluiterspindels
- ✚ Schutbuizen op de leiding
- ✚ Onder- en bovengrondse brandkranen



Permanente Lekdetectie met draadloze dataoverdracht (ook met GSM)

Gegevens verwerken d.m.v. draadloze ontvanger en computer.

De draadloos ontvangen meetgegevens worden in de ontvanger opgeslagen en direct op het grafische display weergegeven. Na het inlezen van de data kunnen de gegevens van de ontvanger naar de computer overgedragen worden. In de computer worden de meetgegevens grafisch en in kleur weergegeven. De meetlocaties kunnen heel eenvoudig gekozen worden en zijn als diagrammen op het beeldscherm te zien.

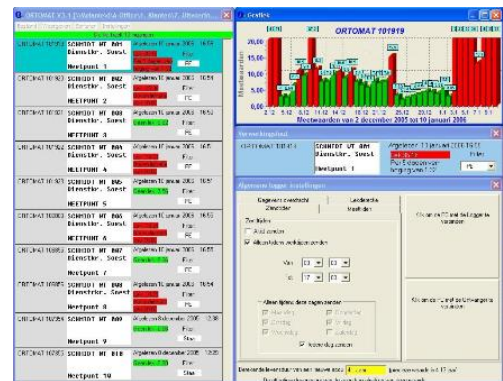


Als op optie zij de dataloggers ook met een GSM module leverbaar. Waarschuwingen over eventuele lekkages ontvangt u per SMS bericht op uw mobile telefoon.



Ortomat® software

Het programmeren van de Ortomat® zender geschiedt met een zeer eenvoudige software (alle Windows® versies). In principe worden de Ortomat® zender eenmalig geprogrammeerd en vervolgens in het leidingnet ingebouwd. Maar ook mobiel gebruik van een serie zenders is mogelijk. Veranderingen in de programmering zijn zeer eenvoudig uit te voeren en worden per druk op een toets naar de draadloze ontvanger verzonden.



- ✚ **Gepatenteerd**
- ✚ **100% Zwitser topkwaliteit, made by WAGAMET**
- ✚ **1100 verkochte meetsystemen**
- ✚ **20 jaar ervaring met lekdetectie**
- ✚ **10 jaar ervaring met permanente lekdetectie**
- ✚ **Duidelijk gespecificeerde kosten-baten-analyse**
- ✚ **Opslag voor 500 meetpunten in de ontvanger**
- ✚ **Datatransfer van de laatste 40 dagen binnen 1 seconde**
- ✚ **Iedere 10 seconden worden minimale lekgeluiden opgeslagen in de zender**
- ✚ **Gemakkelijke verplaatsing van zenders naar andere meet-locaties**
- ✚ **Geen montagekosten**
- ✚ **Levensduur batterijen van de zender ca. 10 jaar**