



# SCHMIDT WATERTECHNIEK B.V.

Tools • Materials • Services

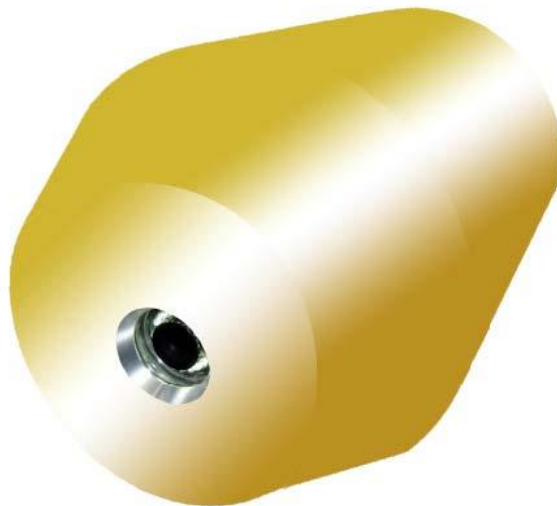
Nieuwsbrief - september, 2014

## In deze editie:

Pipe-inspector

Elomat elektrische kraansleutels e  
spindle drivers

## Pipe-inspector



**Draadloze video-inspectie van pijpleidingen met geïntegreerde lekdetectie.**

Met de Pipe-Inspector® kan voor het eerst zonder bedrijfsonderbreking en compleet materiaalafhankelijk een volledige visuele HD inspectie met akoestische lekdetectie in transport- en distributieleidingen worden

uitgevoerd. In vergelijking met bekabelde video-inspectie systemen werkt deze methode draadloos. Hierdoor zijn complete visuele inspecties in leidingtrajecten tot 50 km lengte mogelijk.



De Pipe-Inspector® met accuvoeding gaat op deze afstanden ook door 90° bochten en is inzetbaar in buizen van DN100 tot DN3000, ongeacht het buismateriaal. Pipe-Inspector® is bovendien toepasbaar in moeilijk te bereiken leidingen zoals bij zinkers, dijken, vliegvelden, autosnelwegen, industrie-installaties etc. Dankzij een drukbestendigheid tot 100 bar kan de Pipe-Inspector® zelfs worden gebruikt voor de inspectie van koelwaterleidingen van energiecentrales.



[Klik hier voor de website.](#)

Schmidt Waternet B.V. voert de Pipe-Inspector® onderzoeken in Nederland en België uit in samenwerking met MTA Messtechnik GmbH. Voor meer informatie of een afspraak kunt u met ons contact opnemen via email: [info@schmidt.nl](mailto:info@schmidt.nl) of tel.: 0187 - 60 52 00.



Wij verzorgen regelmatig seminars over dit product. Tijdens deze seminars wordt u geïnformeerd over de mogelijkheden van de Pipe-Inspector® en is er gelegenheid om uitvoerig te discussiëren over eventuele toepassingen in de praktijk. De seminars kunnen ook bij uw bedrijf plaatsvinden. Voor de mogelijkheden betreffende een seminar voor uw bedrijf, kunt u contact opnemen met Richard van Doorn via email: [richard@schmidt.nl](mailto:richard@schmidt.nl) of tel.: 0187 - 605200.



Naast Pipe-Inspector® onderzoeken voeren wij al vele jaren alle soorten lekdetectie onderzoeken op de meest uiteenlopende leidingsystemen uit, zoals: traceergasdetecties, korrelatoronderzoek, dataloggeronderzoek, thermografie, video-inspectie etc.

Onze serviceafdeling is bovendien gespecialiseerd in flow- en capaciteitsmetingen op water-, bluswater- en afvalwatersystemen. Wij beschikken over diverse geijkte

flowmeters tot 1200 m/h<sup>3</sup> fysiek meetvermogen en clamp-on flowmeters voor buizen tot Ø 6000 mm.

[Voor meer informatie verwijzen wij u graag naar onze folder dienstverlening](#)



### **ELOMAT elektrische kraansleutels en spindel drivers**

Inmiddels zijn onze nieuwe elektrische kraansleutels en spindel drivers op accuvoeding, AccuPanther en AccuTijger, alweer één jaar op de markt. Door nieuwe technische ontwikkelingen zijn door Elomat een aantal onderdelen recent aangepast.





Productverbeteringen voor modelserie 2 (vanaf juli 2014)  
van  
AccuPanther 20V en Accu-Tijger 20V

- Nieuwe onderhoudsvrije “Brushless” koolborstelloze motoren
- Minder energieverbruik en tot 57% langere werktijd
- Geheel nieuwe HTC Hybride veiligheidsslipkoppeling
- Groter draaimoment met meer kracht
- Optionele krachtvermeerderaar tot 1600 Nm

Door de komst van de geheel nieuwe “Brushless” koolborstelloze motoren zijn een aantal onderdelen en eigenschappen van de elektrische kraansleutels en spindle drivers AccuPanther en AccuTijger aangepast en is hierdoor het rendement behoorlijk vergroot. Minder energieverbruik betekent meer afsluiters met één accu draaien en tegelijkertijd meer kracht door de nieuwe Hybride veiligheidsslipkoppeling. Meer en zwaardere afsluiters kunnen nu worden bediend en geregenereerd.

[Klik hier voor de folder.](#)

[Klik hier voor de flyer met de productverbeteringen.](#)





Schmidt Watertechniek B.V. · Stoofweg 18-20, NL-3253 MA Ouddorp  
tel.: +31 – (0)187 – 60 52 00 · fax: +31 – (0)187 – 60 51 71 · e-mail:  
[info@schmidt.nl](mailto:info@schmidt.nl) · internet: [www.schmidt.nl](http://www.schmidt.nl)

**vonRoll**hydro  
TECHNOLOGIE MET TOEKOMST

**EWE**  
ARMATUREN  
...tot in het detail!

**POWERGRIT**  
UTILITY SAW CHAIN

Wilt u deze nieuwsbrief in het vervolg niet meer ontvangen? Stuur dan een email  
naar: [watertechniek@schmidt.nl](mailto:watertechniek@schmidt.nl)

