



... tot in het detail!

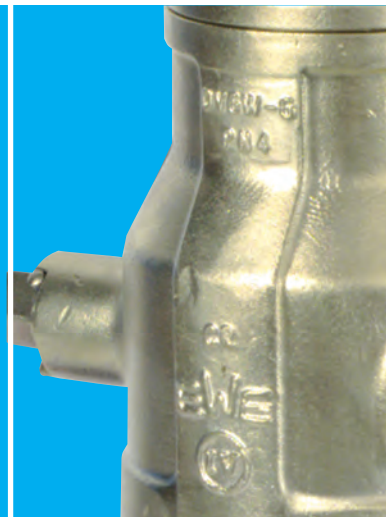
# EWE-aanboorarmaturen

*één systeem voor alle buissoorten*



## EWE-aanboorarmaturen Made in Germany

EWE-aanboorarmaturen zijn het resultaat van onze ruim vijftig jaar lange ervaring met de constructie en productie van aanboorarmaturen en accessoires. EWE-aanboorarmaturen zijn verkrijgbaar voor alle buissoorten en -maten en voor aanboringen onder druk voor gas, water en afvalwater. Voor de productie van onze armaturen zijn de DVGW-certificatie en de naleving van internationale richtlijnen belangrijke criteria. De eenvoudige en gebruiksvriendelijke aanboormethode is net zo belangrijk als uniform, typegekeurd en zelfdichtend gereedschap.



### Bedrijfsprofiel

Wij zijn een middelgroot familiebedrijf van de derde generatie. Dankzij onze ervaring van ruim 60 jaar en onze knowhow zijn wij uitgegroeid tot een toonaangevende aanbieder van hoogwaardige armaturen. Bij ons krijgt u niet alleen hoogwaardige en betrouwbare armaturen voor uw distributienet, maar ook de bijpassende accessoires. Bij ons krijgt u niet alleen hoogwaardige en betrouwbare appendages voor uw distributienet, maar ook de bijpassende accessoires. Als bedrijf dat zich gespecialiseerd heeft in de productie van armaturen voor gas-, water en afvalwaterhuisaansluitingen, bieden wij totaaloplossingen die aan uw eisen en wensen voldoen.



### Productielocatie Duitsland

Van de constructie en ontwikkeling via productie en kwaliteitsborging van de producten tot aan verkoop en service worden alle aanboorappendages in onze fabriek in Braunschweig geproduceerd. Het feit dat alles gegarandeerd uit één hand komt, betekent voor u niet alleen zekerheid bij de productie van onze armaturen, maar ook betrouwbaarheid wat betreft kwaliteit, goede werking en levering.



### Kwaliteit zonder compromissen

Voor onze armaturen zijn de DVGW-certificering en de naleving van internationale richtlijnen van wezenlijk belang. Nieuwe producten worden pas na uitgebreide controles op de markt gebracht. Uitstekend opgeleide medewerkers, moderne productievestigingen en veiligheids- en milieuvorschriften vormen de basis voor onze hoge kwaliteitsnormen. De uitstekende kwaliteit en lange levensduur van onze standpijpen wordt onder andere door gebruik van hoogwaardige en solide materialen zoals messing van DR-kwaliteit. Ook innovatieve en milieuvriendelijke materialen zoals bijvoorbeeld loodvrij siliciummessing, dat een bijdrage levert aan de vermindering van het loodgehalte in het drinkwater, worden bij de productie van onze armaturen steeds vaker gebruikt.



### Loodvrij silicium-messing

- loodvrij messing komt tegemoet aan de eisen van het drinkwaterbesluit van 2012 (lood-gehalte in het drinkwater < 0,01 mg/l)
- is zeer ontzinkings- en corrosiebestendig en heeft een hoge treksterkte

Gedetailleerde informatie vindt u in de prijslijst of op het internet onder: [www.ewe-armaturen.de](http://www.ewe-armaturen.de)



## EWE-aanboorarmaturen

Eén systeem voor alle buissoorten

Als gebruiker bieden wij u een aanboorsysteem dat uitstekende oplossingen voor alle problemen in de buisleuf biedt en door zijn buitengewoon hoge technische standaard overtuigt. Het EWE-aanboorsysteem werd gedurende tientallen jaren en op basis van het gebruik door experts ontwikkeld en geperfectioneerd. Lagere kosten, optimale en precies passende componenten en een gegarandeerd goede werking zijn slechts enkele van de voordelen die het EWE-aanboorsysteem u biedt.

### EWE-aanboorarmaturen

Aanboorarmaturen dienen voor de aansluiting van huisaansluitleidingen. Het zijn buisleidingaccessoires waarmee water-, gas- of afvalwaterleidingen onder druk kunnen worden aangeboord zonder de distributieleiding buiten bedrijf te hoeven stellen. Eventueel ontstane spaanders worden gelijktijdig weggespoeld.

### Het modulaire principe

Het EWE-aanboorsysteem biedt veelzijdige aansluit- en verbindingsmogelijkheden voor de meest verschillende buismaterialen en uitvoeringen. Door het flexibele modulaire systeem zijn er diverse modellen beschikbaar. Daardoor zijn de onderdelen niet alleen snel leverbaar, maar wordt ook een omvangrijke systeemkennis gegarandeerd. Op deze manier kunnen oplossingen, toegesneden op al uw technische behoeften, snel en eenvoudig worden gerealiseerd.

### Aanboring vanaf de bovenkant en vanaf de zijkant:

#### Voordelen van aanboring vanaf de bovenkant:

- klein koggat mogelijk
- montage en aanboring eenvoudig uit te voeren
- ontluchting van de distributieleiding via de huisaansluiting gewaarborgd

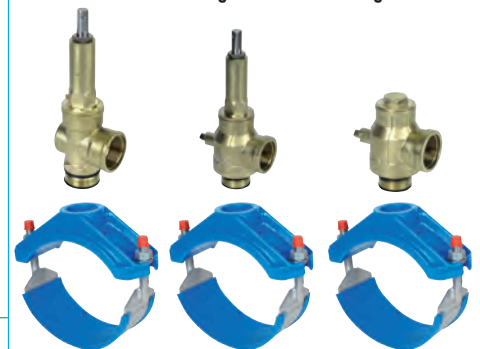
#### Voordelen van aanboring vanaf de zijkant:

- aanleg van de hoofdleiding en aansluitleiding vindt op gelijke hoogte plaats
- onverstoorde buisdekking van de uitgaande leiding
- eenvoudig te realiseren buisbedding

### modelvoorbeeld

#### aanboring vanaf de bovenkant

Ventiel      Kogelventiel      Kogelkraan



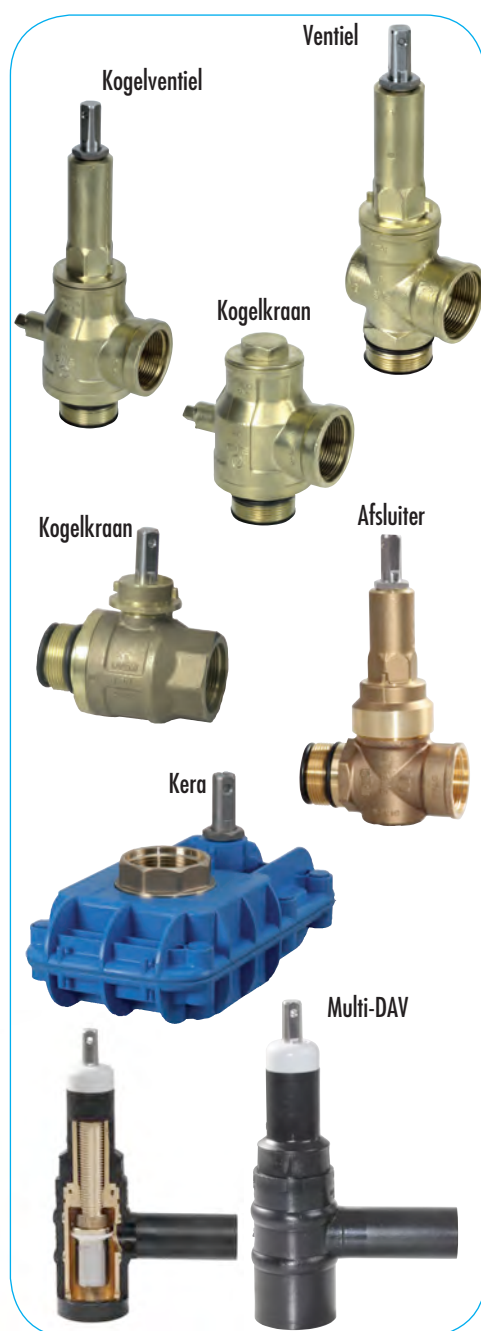
#### aanboring vanaf de zijkant



## EWE-ventielen

Voor alle buissoorten en (vloeï)stoffen

De EWE-aanboorarmaturen kenmerken zich met name door de verbinding tussen aansluitstuk en aanboorventiel. Alle EWE-aanboorarmaturen worden op deze plaats met twee O-ringen zowel radiaal als axiaal afgedicht. Dankzij de dubbele O-ring-afdichting tussen aansluitstuk en ventiel kan het aanboorarmatuur aan beide zijden telkens 45° worden gedraaid.



### Ventiel aanboorarmatuur

- voor aanboren aan de bovenkant, met afsluiter
- externe hulpafsluiter, voor alle buissoorten
- huis en bovendeeel van ontzinkingsbestendig messing, loodvrij silicium-messing of verchroomd leverbaar
- niet-stijgende spindel van roestvrij staal met ronde schroefdraad
- ventielafdichting niet draaiend, conisch dichtend

ventielafdichting

### Kogelventiel-aanboorarmaturen en Kogel-aanboorarmaturen

- voor aanboren aan de bovenkant, met en zonder afsluiter
- met geïntegreerde hulpkogelkraan door afsluitkogel met teflonafdichting
- niet-stijgende spindel van roestvrij staal met ronde schroefdraad
- ventielafdichting niet draaiend, conisch dichtend



ventielspindel

### Kogelkraan- en ventiel-aanboorarmaturen

- voor aanboren aan de zijkant
- met afsluiting bij kogelkraan-aanboorarmaturen door afsluitkogel van RVS A4
- RVS A4 met teflonafdichting, bij ventiel-aanboorarmaturen door rubberen ventielafdichting van EPDM
- niet-stijgende spindel van roestvrij staal

### Kera aanboorarmatuur

- keramische zwenkarmatuur voor aanboren van bovenaf
- afsluiting en hulpafsluiting door vier keramische schijven.
- behuizing van glasvezelversterkte composiet kunststof
- bovendeeel met binnendraad voor aansluiting op een 90° bocht
- rails van de keramische schijven en spindel van RVS

### Multi Druk aanboorventiel (DAV)

- aanboorarmatuur met afsluiter voor het aanboren van bovenaf
- alleen voor PE-buizen, met geïntegreerde boor van A4-duplex RVS
- 360° draaibare uitgang voor optimaal aansluiten op de huisaansluiting
- armatuur compleet met compacte PE-100 buitenmantel
- uitgang met PE-stomp d 40 mm
- optioneel verkrijgbaar met PE-lasmof voor huisaansluitingen met diameters: d 32 mm, 40 mm, 50 mm, 63 mm

Gedetailleerde informatie vindt u in de prijslijst of op het internet onder: [www.ewe-armaturen.de](http://www.ewe-armaturen.de)



## EWE-zadels en bruggen

De perfecte verbinding met de distributieleiding

De verbinding met de distributieleiding is afhankelijk van het materiaal van de leiding en daarnaast van de nominale diameter en van de aanboordiameter. Deze bestaat uit de schroefverbinding van het zadel of de brug.

### AGS-aanboorzadel

- voor water en gas
- voor AC-, gietijzeren en stalen buizen, voor nominale buisdiameters DN 50 t/m DN 500 leverbaar, tevens geschikt voor SLA-buis
- zadel van GGG, klemband en moeren van RVS A4

### PVC-aanboorzadel

- voor water
- voor PVC-buis (met PE-huls ook voor PE-buis te gebruiken),
- voor nominale buisdiameters DN 50 t/m DN 150 leverbaar
- brug van hard PVC, bouten van roestvrij staal
- vast aangebrachte vormafdichting

### GF-wigaanboorzadel van PVC

- voor water
- voor PVC-buis, voor nominale buisdiameters DN 80 t/m DN 200 leverbaar
- brug van hard PVC, klemwig van PVC, zonder bouten
- groefprofielafdichting

### Aanboorzadel van GGG

- voor water of gas
- voor PVC-buis (met PE-huls ook voor PE-buizen geschikt), voor nominale buisdiameters DN 50 t/m DN 300 leverbaar
- brug van GGG, met EPS-coating met rubberen pakking, bouten van roestvrij staal

### Lassystemen FRIALEN/ELGEF Plus

- voor water en gas
- voor PE-buis, voor buisdiameters d 63 t/m d 315 leverbaar
- elektrolassen
- brug volledig van PE 100

### Aanboorarmaturen voor afvalwater

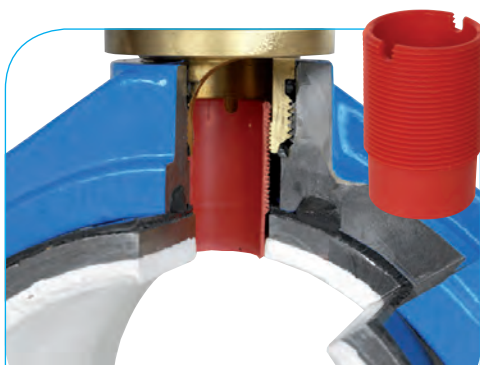
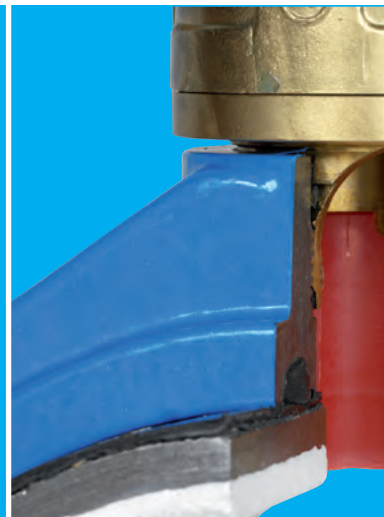
- voor aanboren vanaf de zijkant, met afsluiter
- voor PVC- en PE-drukriool
- behuizing en kogel van RVS A4



## EWE-hulzentechniek

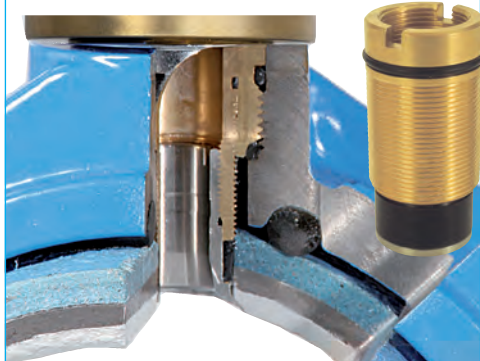
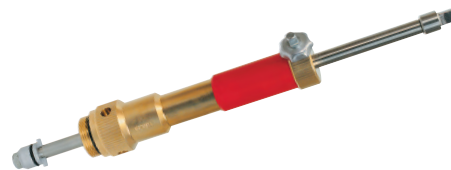
Omdat beproefde methoden veilig zijn!

De EWE-hulzentechniek is optioneel bij de aanboorarmaturen verkrijgbaar. Alle hulzen verlengen de as van het aanboorarmatuur tot in het boorgat en voorkomen daardoor het verdraaien of verschuiven van het gemonteerde aanboorarmatuur op de hoofdbuis. Daarnaast beschermen zij het boorgat bij metalen buisleidingen tegen corrosie. Na aanboring onder druk worden de hulzen in een tweede, zeer eenvoudige montageschapel met een hulzenzetter in het aanboorarmatuur gemonteerd.



### Boorgathuls

- voor EWE-aanboorarmaturen
- reeds meer dan 25 jaar met succes toegepast
- van kunststof, houdt het boorgat vrij
- voorkomt het dichtgroeien van het boorgat door corrosie
- eenvoudige montage onder druk met bijbehorende hulzenzetter



### Boorgatafdichthuls

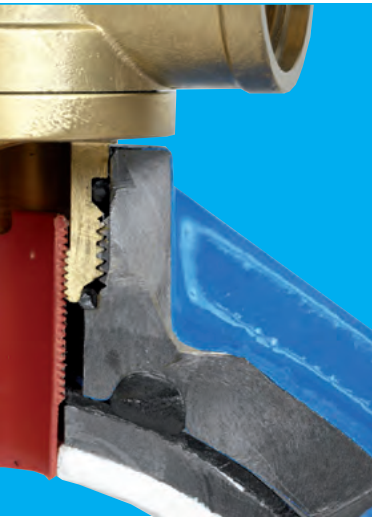
- voor EWE-aanboorarmaturen
- reeds meer dan 20 jaar met succes toegepast
- zorgt voornamelijk bij gelaagde- en SLA-buis, maar ook bij alle andere buizen direct in het boorgat voor een goede afdichting tegen de buiswand
- voorkomt het dichtgroeien van boorgaten door corrosie, de kostbare verwijdering van de buitenbekleding bij meermalenbuizen en de na-isolatie komen te vervallen
- voorkomt onherstelbare beschadiging van de corrosiebescherming
- eenvoudige montage onder druk met bijbehorende hulzenzetter



### PE-huls

- voor EWE-aanboorarmaturen
- reeds meer dan 15 jaar met succes toegepast
- met deze huls kunnen schroefbare aanboorappendages die voor PVC-buizen worden gebruikt, nu ook voor PE-buizen worden gebruikt
- de huls snijdt zich met haar conische schroefdraad in het boorgat van de PE-buis waardoor het "weggliden" van de PE-buis van de afdichting wordt voorkomen
- geen laswerk nodig; de montage is weersonafhankelijk
- eenvoudige montage onder druk met bijbehorend hulzenzetter

Gedetailleerde informatie vindt u in de prijslijst of op het internet onder: [www.ewe-armaturen.de](http://www.ewe-armaturen.de)



## Gereedschap en accessoires

Altijd het passende gereedschap!

Als aanvulling op onze aanboorarmaturen leveren wij perfect afgestemde accessoires en gereedschap. EWE-aanboorgereedschappen vormen een wezenlijk onderdeel van het aanboor-systeem en vergemakkelijken de aanboring onder druk zonder dat aanvullend speciaal gereedschap nodig is. EWE-inbouwgarmenturen zijn ontwikkeld voor ondergrondse bediening van aanboorappendages en bieden aanzienlijke voordelen zoals precieze pasvorm, slagbestendigheid en weerstand tegen verrotting. Verbindingsfittings en overgangstukken voor EWE aanboorarmaturen completeren het accessoirepakket.

### Inbouwgarmenturen,

#### In starre uitvoering:

- klassieke inbouwgarmentuur voor de bediening van ondergronds gemonteerde armaturen
- gelakte, stalen spindel hulsbuis van kunststof
- diverse buisdekkingen leverbaar
- sluitschijf als bescherming tegen verzanden van de holle ruimte van onderen

#### Telescopische inbouwgarmenturen, verstelbaar:

- optimale flexibiliteit door traploze verstelmogelijkheden
- thermisch verzinkte, stalen of roestvrijstalen spindel
- complete eenheid van spindel, hulsbuis, sluitschijf en kerfpen

#### Telescopische inbouwgarmenturenset:

- zoals telescopische inbouwgarmenturenset
- hulsbuis en spindel kunnen dankzij het modulaire principe snel en gemakkelijk worden verlengd
- voor elke gewenste buisdekking

### Verbindingsfittings

#### voor PE-schroefverbindingen:

- voor drinkwater en gas
- klemmen voor de aansluiting op PE-buizen, gemaakt van ontzinkingsbestendig messing of polypropyleen
- draaibare messingbocht voor flexibele toepassing

#### PE-lasstompen:

- voor drinkwater en gas
- voor lasmoffen van alle merken, gemaakt van ontzinkingsbestendig messing of loodvrij silicium-messing

### Gereedschap en sleutels

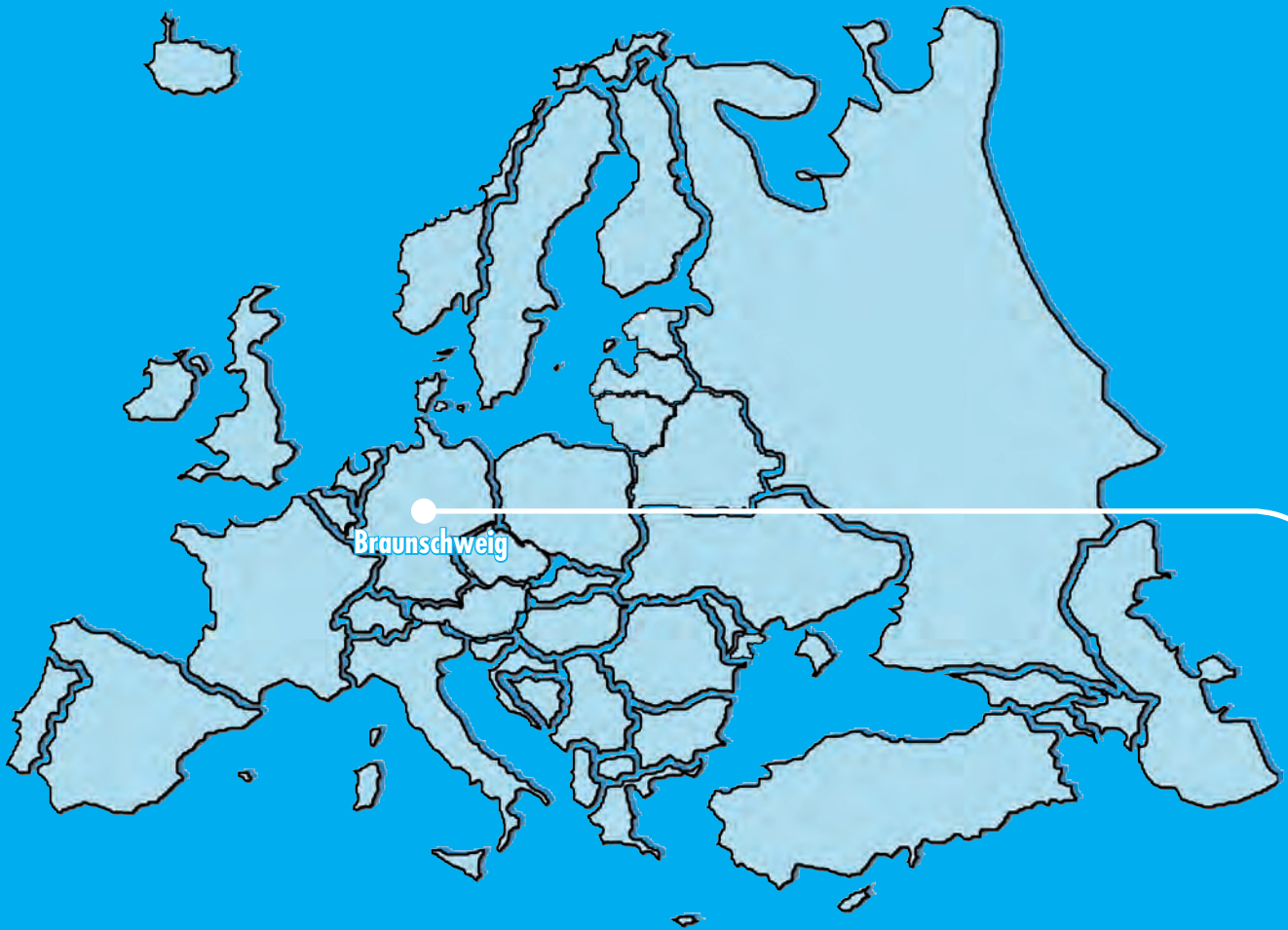
#### Aanboorgereedschap voor EWE-aanboorarmaturen:

- voor de aanboring van alle buissoorten
- directe aansluiting op de EWE-aanboorarmaturen, voor een droge aanboring zonder gasverlies

#### Sleutels, adapters etc.:

- overige gereedschappen voor de bediening van EWE-armaturen zoals bedieningsleutels, ratels, overgangstukken, boren etc.





**WILHELM EWE GmbH & Co. KG**

Volkmaroder Straße 19  
D-38104 Braunschweig  
Tel.: +49 531 37005-0  
Fax: +49 531 37005-55  
E-Mail: [info@ewe-armaturen.de](mailto:info@ewe-armaturen.de)  
[www.ewe-armaturen.de](http://www.ewe-armaturen.de)

**Schmidt Wattertechniek B.V.**

Stoofweg 18-20  
NL-3253 MA Ouddorp  
Tel.: +31 (0)1 87 60 52 00  
Fax: +31 (0)1 87 60 51 71  
E-Mail: [info@schmidt.nl](mailto:info@schmidt.nl)  
[www.schmidt.nl](http://www.schmidt.nl)