



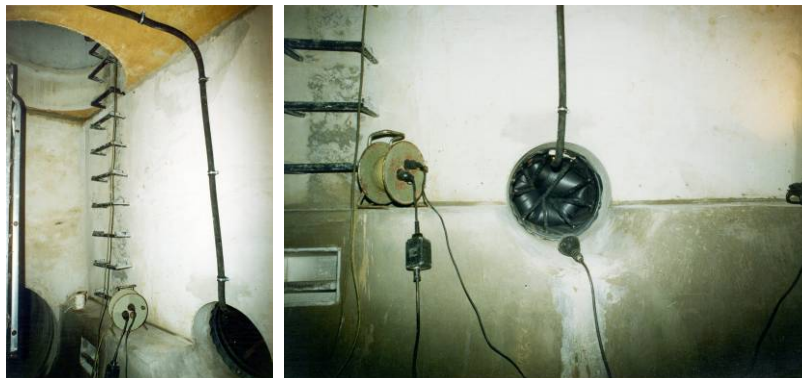
**LAMPE** - KAS 1

# Calamiteiten rioolafsluitersysteem

Het Lampe KAS systeem is een rioolafsluitersysteem op basis van een permanent geïnstalleerd neopreen dichtkussen in de rioolbuis (gemakkelijk achteraf in te bouwen). Het systeem is specifiek voor calamiteitensituaties ontwikkeld, welke het noodzakelijk maken om het rioolstelsel ogenblikkelijk (op afstand of ter plaatse) voor verontreinigde, gevaarlijke of explosieve vloeistoffen te beschermen. Toepassingen zijn vooral te vinden op vliegvelden, in de chemische- of petrochemische industrie etc.



De besturingskast wordt bovengronds geplaatst, hiermee kan ter plaatse of naar wens ook op afstand het systeem in werking worden gesteld. In de Kast bevindt zich een persluchtflens en de regelventielen voor het opblazen van de KAS afsluiter in de afvalwaterbuis (een vaste persluchtaansluiting is eveneens mogelijk).



De bovengrondse besturingskast is d.m.v. een luchtslang met de in de rioolbuis geplaatste KAS neopreenafsluiter verbonden



In de normale situatie is de afsluiter strak tegen de wand van de rioolbuis geplaatst om obstructie te voorkomen. Na activering van het systeem wordt de afsluiter binnen enkele seconden opgeblazen, tot deze de rioolbuis volledig vloeistofdicht afsluit. Eventueel in de buis gelopen vloeistoffen worden tegengehouden en kunnen het rioolstelsel niet verder verontreinigen. De ongewenste vloeistoffen kunnen achteraf veilig verwijderd worden en de afsluiter wordt naar en inspectie weer terug in zijn oorspronkelijke positie geplaatst. Het KAS 1 systeem wordt toegepast vanaf een buisdiameter van Ø 500 mm tot Ø 1500 mm. Voor kleinere diameters tot en met Ø 400 mm kan het compleet voorgemonteerde KAS 2 systeem worden toegepast.

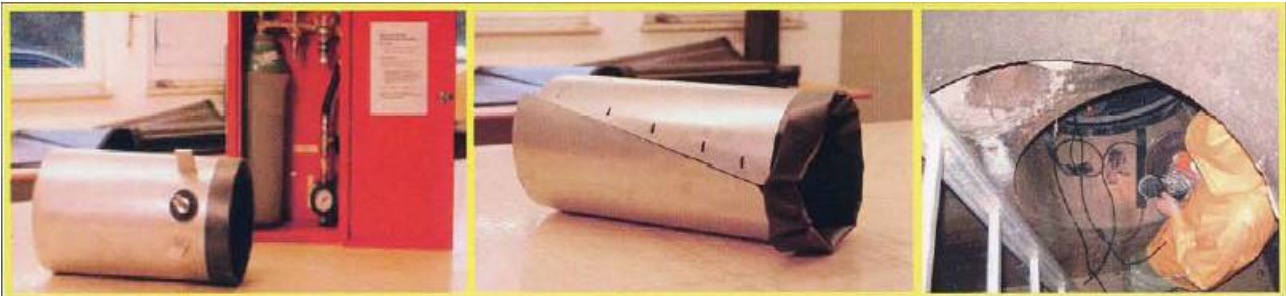
**Compleet beveiligd - Uitstekende kwaliteit - Perfecte afwerking - Eenvoudige bediening**



## LAMPE - KAS 2

# Calamiteiten rioolafsluitersysteem

Het Lampe KAS 2 systeem is speciaal voor de kleinere buisdiameters ontwikkeld. Vanaf  $\varnothing$  150 mm tot en met  $\varnothing$  400 mm kan het complete prefab KAS 2 systeem worden toegepast. De neopreen KAS 2 afsluiter is reeds af fabriek voorgemonteerd in een RVS buis welke door de klant zelf in de rioolbuis geplaatst kan worden. De bediening is verder gelijk aan het KAS 1 systeem voor de grotere buisdiameters.



De KAS 1 en KAS 2 systemen zijn buitengewoon geschikt voor inbouw achteraf in bestaande afvalwaterbuizen. Hierdoor is de plaatsing van dit calamiteitensysteem kostenbesparend ten opzichte van het achteraf inbouwen van afsluiters of rioolschuiven.

### Onderdelen KAS 1 - $\varnothing$ 500 t/m. 1500 mm

- **Persluchtstation**  
Het persluchtstation bevindt zich op straat niveau 3-4 m naast de schacht. In het persluchtstation is de persluchtfles en de besturing ondergebracht.
- **Vulslang**  
De vulslang is het verbindingselement tussen besturingseenheid en afsluitkussen in de buis.
- **KAS 1 afsluiter**  
De KAS 1 afsluiter is een breed, gesloten en dubbel uitgevoerd afsluitkussen. Na het opblazen wordt hiermee de buis veilig afgesloten. De neopreen afsluiter is in hoge mate chemicaliënbestendig.

### Onderdelen KAS 2 - $\varnothing$ 150 t/m. 400 mm

- 1 st. KAS 2 afsluiter met RVS mantelbuis. Aansluiting 1 bar met insteeknippel, bevestigings- en afdichtingsmaterialen.
- 1 st. persluchtleiding bestaande uit: 10 m rubberslang  $\frac{1}{2}$ " met insteeknippel en koppeling, bevestigingsbeugels incl. schroeven en pluggen.
- 1 st. persluchtstation bestaande uit: Kast rood, persluchtfles 5 l, 200 bar grijs = 1.000 l, drukregelaar 1 bar.
- Besturingseenheid bestaande uit: Kogelkraan, veiligheidsventiel en manometer.

