



NIEUWSBRIEF

Maart 2011



Inhoud:

- Nieuws -

Aqua Nederland Vakbeurs 2011

Riolerings Vakdagen 2011

- Uitgelicht -

Armaturen van loodvrij silicium messing

Troebelheidmeter HydraflowTR



NIEUWS:



Aqua Nederland Vakbeurs en Riolerings Vakdagen 15-17 maart 2011

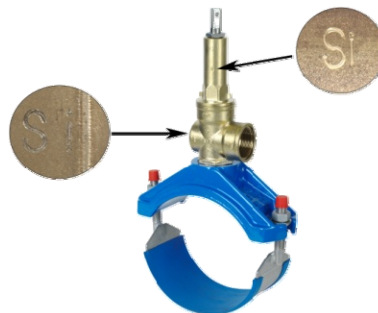
Binnen enkele dagen, op **15 maart** a.s., gaan de **Aqua Nederland Vakbeurs** en de **Riolerings Vakdagen 2011** in de Evenementenhal te Gorinchem van start. Voor ons is dit dé gelegenheid om u voor een bezoek aan onze stand uit te nodigen. U bent van harte welkom op **onze stand nr. 300** om u in een ontspannen en gezellige sfeer onder het genot van een drankje en een hapje te laten informeren over onze producten en diensten. Van de beursorganisatie heeft u reeds een uitnodiging mogen ontvangen. Onze beursdeelname staat dit jaar grotendeels in het teken van EWE Armaturen met o.a. aanboorarmaturen voor SLA buis en armaturen van loodvrij silicium messing. Verder horen natuurlijk watermeterputten, watermeterbeugels, rubber afdichtingen, ballonafsluiters, standstukken, aanwijsborden, afsluiterbediening, meet- en detectieapparatuur tot ons vast expositieprogramma.

Indien u geen uitnodiging heeft ontvangen kunt u deze gratis aanvragen via onderstaande links

<http://www.evenementenhal.nl/gorinchem/beurzen/order/70>

UITGELICHT:

EWE armaturen van loodvrij silicium messing



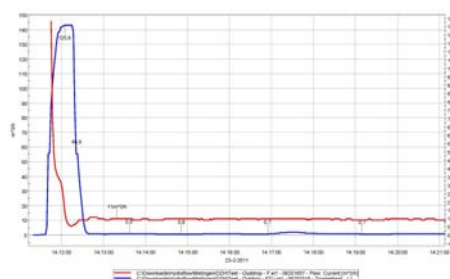
De Europese drinkwater richtlijn werd per januari 2003 een nationale wet met als doel om de afgifte van gezondheidsschadelijke stoffen in het drinkwater te verminderen. In deze richtlijn is opgenomen dat het loodgehalte in het drinkwater van oorspronkelijk 40mg/l, naar 10mg/l in 2013 moet zijn gereduceerd. Één mogelijkheid om aan deze richtlijn tegemoet te komen is het vervangen van het loodgehalte van de traditionele DR messing armaturen. Door gebruik te maken van loodvrij silicium messing is er geen loodafgifte meer naar het drinkwater. EWE Armaturen produceert als enige fabrikant reeds 3 jaar aanboorarmaturen en watermeterinstallaties van silicium messing. Vanaf 2011 is vrijwel het complete leveringsprogramma van EWE in zowel ontzinkingsvrij DR messing of loodvrij siliciummessing leverbaar.

voor meer informatie zie onze website: www.schmidt.nl



Nieuwe mobiele troebelheidmeter met datalogger

HYDRAFLOW TR – MOBIELE TROEBELHEIDMETER 24V MET DATALOGGER



Nieuw in ons programma is een compacte troebelheidmeter voor mobiel gebruik. In combinatie met onze HydraFlow flowmeters met dataloggers is dit de ideale combinatie voor betrouwbare doorstromings- en troebelheidsmetingen met overzichtelijke grafieken.

De behoefte voor on-site troebelheidsmetingen bij waterbedrijven is groot. Mobiele en van het stroomnet onafhankelijke apparaten zijn hierbij een must. De belangrijkste criteria is de wens om data op te slaan en heldere grafieken te maken met de combinatie van debiet en troebelheid.

Met ons HydraFlow systeem is dit eenvoudig realiseerbaar. De software voor het programmeren van de dataloggers is zeer gebruiksvriendelijk en maakt de grafieken zelfstandig aan. De grafieken zijn via pdf bestanden gemakkelijk op te slaan en te versturen. Uiteraard kunnen alle meetgegevens ook via MS-Excel worden verwerkt.

Technische gegevens HydraFlowTR:

Troebelheidmeter Ultraturb, 90° tweestraals-infrarood strooilighttechniek, NEN 6492, meetbereik 0,01 – 1.000 FNU, min. 0,2 l/min, max. 6 bar, 24V, SC200 digitale controller 24V, HydraFlow datalogger incl. software, volledig geïntegreerd met bestaande dataloggers uit de Hydraflow serie, robuuste transportkoffer met wielen. Wateraansluitingen in- en uitgang, met Gardena koppelingen



voor meer informatie zie onze website: www.schmidt.nl