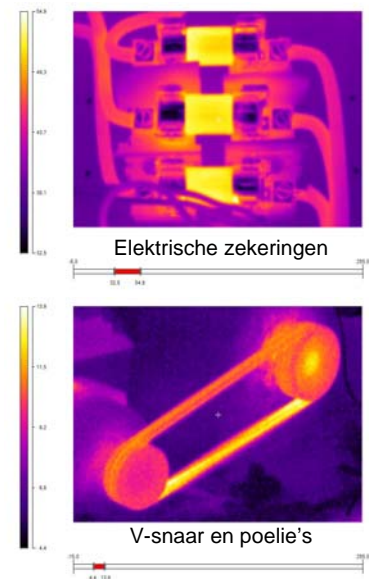
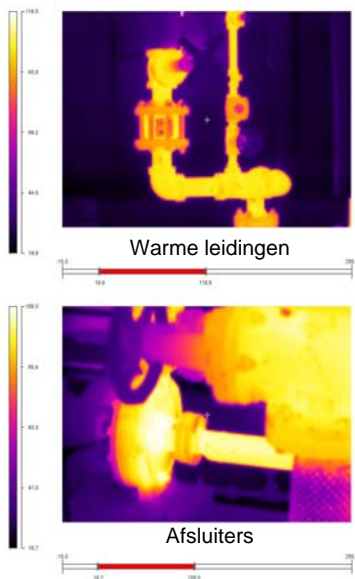




Thermografische Infraroodcamera

TI 20



Warmtebeeldtechniek binnen handbereik.

De Ti20-warmtebeeldcamera's zijn dankzij de mogelijkheid om met één hand te 'richten en af te drukken' en de intuïtieve display-informatie uitermate gebruiksvriendelijk en vergen derhalve geen speciale training om nauwkeurige metingen te kunnen uitvoeren. Gewoon op het te meten object richten en het instrument scherpstellen; dit stelt vervolgens automatisch het temperatuurbereik in voor een scherp beeld. Zodra de gebruiker de trekker overhaalt, wordt het beeld samen met de bijbehorende meetgegevens opgeslagen. Met behulp van de (meegeleverde) software kunnen belangrijke beeldparameters worden aangepast voor een optimaal beeld en maximale details.

De Ti20 is speciaal ontwikkeld voor toepassingen zoals lek- en leidingdetectie, bouwkundige inspecties van gebouwen, inspecties van motoren, lagere, elektrische componenten, industriële installaties etc.

