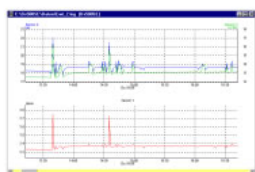
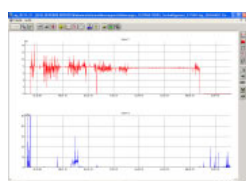




Betrouwbare en robuuste driekanaal datalogger

Datalogger Log3K

Multifunctionele datalogger voor o.a. druk-, temperatuur-, doorstroming-,
spanning,- waterstandsensoren



Ook verkrijgbaar met GSM modem

Nederlandstalige software Windows 2000/XP

Leverbare sensoren:

- Doorstroming (via debietmeter)
- Doorstroming (via "clamp on" ultrasoonmeter)
- Druk (mbar of bar)
- Temperatuur (°C)
- Waterstand (m waterhoogte)
- Stroom interface (mA)



Gemakkelijk te verwisselen lithiumbatterij 3,6V

Technische gegevens:

Aantal meetkanalen:	3 onafhankelijk te programmeren kanalen
Beschikbare sensoren:	Druk, doorstroming, impuls, temperatuur, stroom 0 – 24 mA, waterhoogte
Opslagcapaciteit:	30.000 meetpunten, 10.000 per kanaal
Alarmfunctie:	Een alarmniveau per kanaal / zonder externe uitgang
Batterij:	interne 3.6V lithiumbatterij ca. 19.000 m/Ah / als optie: externe 12V DC aansluiting
Gebruiksduur:	minimaal 6 maanden bij continu gebruik, afhankelijk van de sensor en meefrequentie
Behuizing:	IP 68 / volledig waterdicht, geschikt voor robuust gebruik
Behuizing afmetingen:	100mm x 100mm x 60 mm / 700g
Software:	Nederlandstalig softwarepakket LOG3K PC software (WINDOWS XP) Universele bestandsindeling (tekstbestanden) voor koppelingen met Word of Excel
Data communicatie:	Datatransfer via seriële RS232 poort, optioneel ook via GSM-modem



Toepasbare sensoren voor Log3K



	Type	Waarde	Telrichting	Soort
Debiet	REED	naar keuze	uni-directioneel	reed
	OPTO 06 CDL	naar keuze	uni-directioneel	open collector
	OPTO 07 CDL	naar keuze	bi-directioneel	open collector
	OPTO OD 06 CDL	naar keuze	uni-directioneel	open collector
	OPTO OD 07 CDL	naar keuze	bi-directioneel	open collector
	Infrarood-sensor	naar keuze	uni-directioneel	open collector
	Inductieve-sensor	naar keuze	uni-directioneel	namur
	OPTO N	naar keuze	uni-directioneel	namur
	OPTO OD	naar keuze	uni-directioneel	open collector
	OPTO N VR	naar keuze	bi-directioneel	namur
	OPTO OD VR	naar keuze	bi-directioneel	open collector
	OPTO OD VR 4L	naar keuze	bi-directioneel	open collector
	CLAMP ON FLOWMETER	naar keuze	uni-directioneel	6300W
	Druk	0..100 mbar	mbar	
0..250 mbar		mbar		WAGAMET
0..1 bar		bar		WAGAMET
0..10 bar		bar		WAGAMET
0..16 bar		bar		WAGAMET
0..25 bar		bar		WAGAMET
Waterstanden	0-10 m	m waterstand		WAGAMET
	0-5 m	m waterstand		WAGAMET
	0-1 m	m waterstand		WAGAMET
	naar keuze	m waterstand		WAGAMET
Temperatuur	naar keuze	°C		WAGAMET
	0-100 °C	°C		WAGAMET
Stroom interface	0 - 20 mA	mA		WAGAMET
	4 - 20 mA	mA°C		WAGAMET

GSM modem voor Log3K

Eigenschappen:

- Waterdichte behuizing aansluiting d.m.v. verbindingkabel
- Interne of externe antenne
- Stroomvoorzorging (Lithium batterij 3.6V)
- Te programmeren activeringstijden, hierdoor lange gebruiksduur batterij
- Tot drie activeringen per dag mogelijk
- Directe online-verbinding van PC naar modem of logger
- Programmeerbaar met online-verbinding of via SMS
- Verwerken van een extern schakelcontact (SMS uitvoering)
- Versturen van SMS berichten (ook buiten de programmeerbare activeringstijden)

Technische gegevens:

Frequenties Tri-band: 900 MHz, 1800 MHz en 1900 MHz
 SIM: ondersteund 3V SIM-kaarten
 Antenne: 1/4λ 900MHz, 1800MHz (Gain 0/0dB)
 Antenneaansluiting: FME (m)
 Temperatuurbereik: -20°C tot +55°C
 Vochtigheid: 0% tot 100% rel. H
 Verbindingssnelheid: 9600 bps
 Loggerinterface: RS232
 Interne klok: Temperatuur gecompenseerde kwartsklok
 Batterij: 3.6V lithium, type D (door gebruiker te verwisselen)
 Gebruiksduur volle bat.: 1 jaar bij 2 x 15 min gebruik per week
 6 maanden bij kort dagelijks gebruik

Functies:

- 3 activeringen per dag (starttijd en duur instelbaar)
- actieve dagen instelbaar (weekdagen of datum)
- verbinding met directe telefoonkeuze of terugbelfunctie
- automatische zomer-, wintertijdfunctie
- automatische SMS dataverzending ook op toetsdruk toestel
- automatische data-afroep van meerdere logger via GSM
- waarschuwing per SMS bij lage batterijstatus
- waarschuwing per SMS bij opraken beltegoed (alleen bij prepaid SIM kaarten)
- periodieke SMS functiecontrole

